

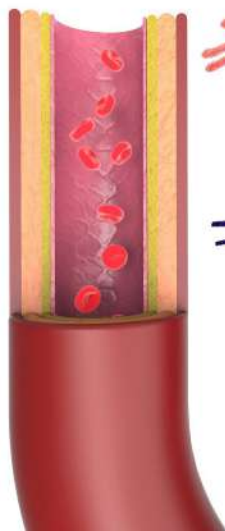
# Arterias



Saem do coração e levam sangue para os tecidos



Sangue sob alta pressão



⇒ Túnica média espessa

⇒ Paredes elásticas e fortes

São formados por camadas (túnicas)

- \* túnica íntima = mais interna
- \* túnica média = intermediária
- \* túnica adventícia = mais externa

# Veias



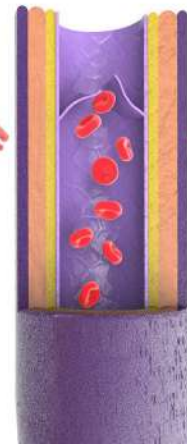
Resultam da convergência de vasos sanguíneos



Levam sangue do corpo para o coração



Pressão sanguínea baixa



Túnica média menos espessa

⇒ Possuem válvulas que garantem o fluxo sanguíneo

# Vasos Sanguíneos



## Capilares



Vasos delgados



Sem túnica média e adventícia



Ideal para trocas gasosas