

Componentes:

- * Plasma sanguíneo;
- * Eritrócitos;
- * Leucócitos;
- * Plaquetas.



Sangue

Doenças relacionadas com o sangue:

- Anemia;
- Hemofilia;
- Leucemia.

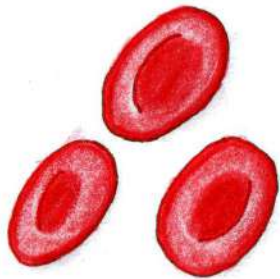
Plaquetas:

- Fragmentos de megacariócitos;
- Não são células propriamente ditas;
- Atuam na coagulação.

Plasma sanguíneo:
Parte líquida do sangue;
90% água.

Eritrócitos ou hemácias:

- Transportam oxigênio e gás carbônico;
- Anucleadas;
- Forma de disco bicôncavo;
- Vermelha devido à presença de hemoglobina.



Leucócitos

- Relacionados com a defesa do organismo;
- Incócolores;
- Podem ser classificados em agranulócitos (linfócito e monócito) e granulócitos (eosinófilo, basófilo e neutrófilo).

